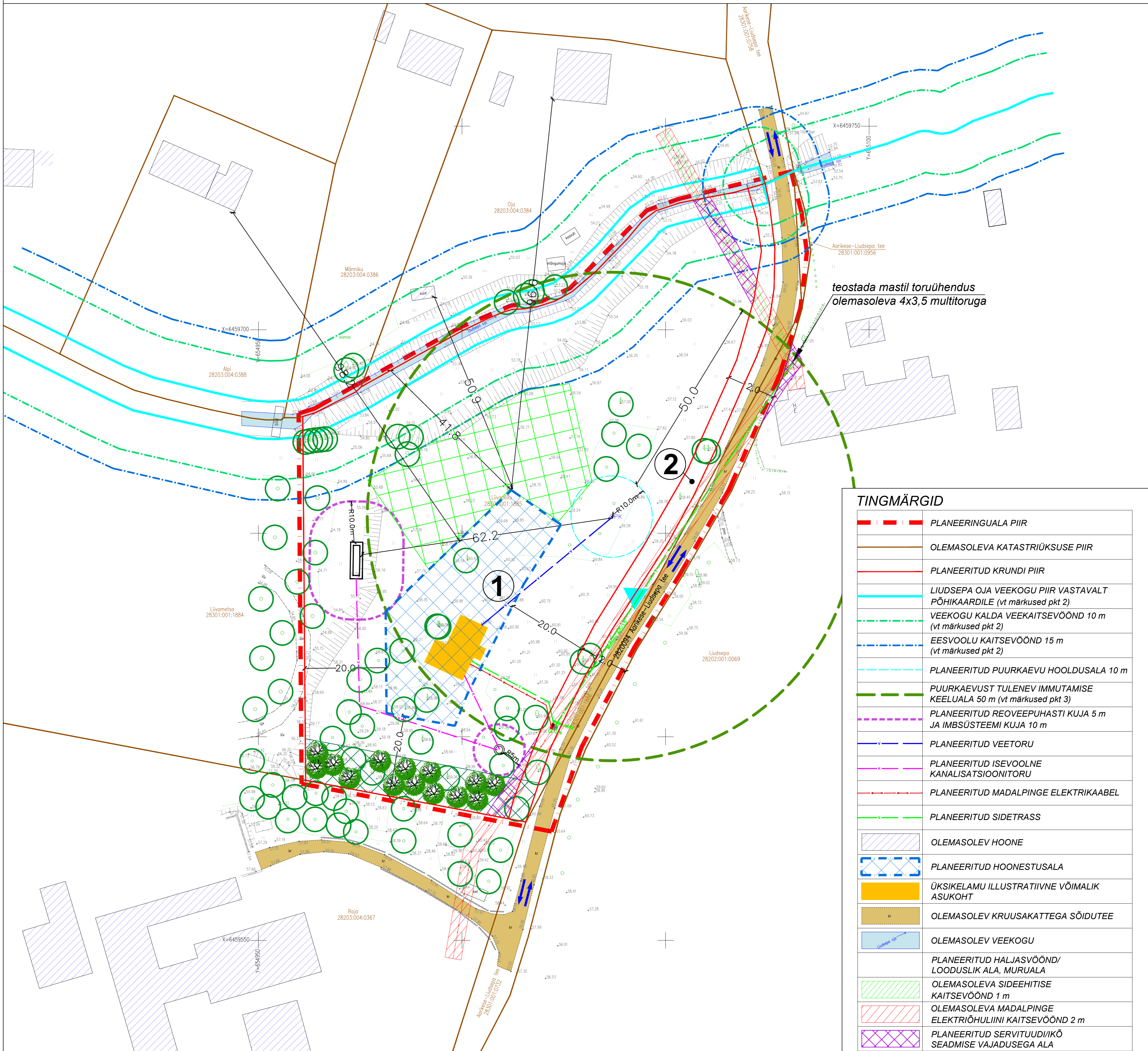
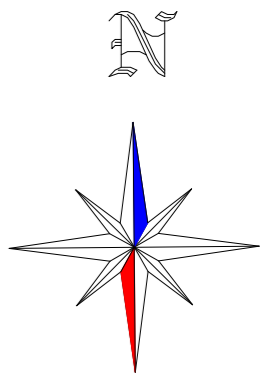


Virulase külas asuva Liivapõllu maaüksuse detailplaneering PLANEERINGU PÕHIJONISE KOOS TEHNOVÜRKUDEGA



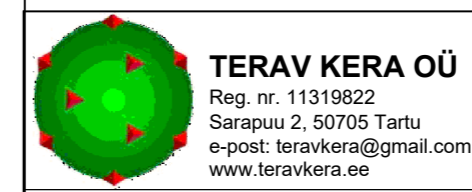
| TINGMÄRGID | |
|------------|---|
| | PLANEERINGUALA PIIR |
| | OLEMASOLEVA KATASTRÜKSUSE PIIR |
| | PLANEERITUD KRUNDI PIIR |
| | LIUDSEPA OJA VEEKOGU PIIR VASTAVALT PÕHIKAARDILE (vt märkused pkt 2) |
| | VEEKOGU KALDA VEEKAITSEVÕOND 10 m (vt märkused pkt 2) |
| | EESVOOLU KAITSEVÕOND 15 m (vt märkused pkt 2) |
| | PLANEERITUD PUURKAEVU HOOLDUSALA 10 m |
| | PUURKAEVUST TULENEV IMMUTAMISE KEELUALA 50 m (vt märkused pkt 3) |
| | PLANEERITUD REQVEEPUHASTI KUJA 5 m JA IMBSÜSTEEMI KUJA 10 m |
| | PLANEERITUD VEETORU |
| | PLANEERITUD ISEVOOLNE KANALISATSIOONITORU |
| | PLANEERITUD MADALPINGE ELEKTRIKAABEL |
| | PLANEERITUD SIDETRASS |
| | OLEMASOLEV HOONE |
| | PLANEERITUD HOONESTUSALA |
| | ÜKSIKELAMU ILLUSTRATIIVNE VÕIMALIK ASUKOHT |
| | OLEMASOLEV KRUSAKATTEGA SÕIDUTEE |
| | OLEMASOLEV VEEKOGU |
| | PLANEERITUD HALJASVÕOND/ LOODUSLIK ALA, MURUALA |
| | OLEMASOLEVA SIDEEHITISE KAITSEVÕOND 1 m |
| | OLEMASOLEVA MADALPINGE ELEKTRIÕHULIINI KAITSEVÕOND 2 m |
| | PLANEERITUD SERVITUUDI/KÕ SEADMISE VAJADUSEGA ALA |
| | PLANEERITUD MAAKÜTTEKOLLEKTORI PAIGALDUSALA |
| | OLEMASOLEV KÕRGHALJASTUS/ PUU, PUUSTU, NOORENDIK |
| | OLEMASOLEVAD SÕIDUSUUNAD |
| | PLANEERITUD JUURDEPÄÄS KRUNDILE (asukohht orienteeruv, lahendatakse projekteerimisel) |
| | PLANEERITUD PUURKAEV |
| | PLANEERITUD KINNINE OMAPUHASTI (vt märkused pkt 3, asukoht orienteeruv) |
| | PLANEERITUD IMBSÜSTEEM (vt märkused pkt 3, asukoht orienteeruv) |
| | PLANEERITUD ELEKTRILIITUMISKILP |

MÄRKUSED:

- Detailplaneeringuala geodeetiline alusplaan mõõtkavas M 1:500 on koostatud Metricus OÜ (MTR nr EEG000258 reg 18.04.11, litsents nr 758 MA) poolt, 09.2025.a. töö nr 25G9683. Koordinaadid L-Est '97 süsteemis. Kõrgused EH2000 süsteemis. Katastriüksuste piirid on plaanile kantud seisuga 30.09.2025 (Maa-amet).
- Veekogu piir on joonisele kantud põhikaardilt (alus: Looduskaitseadus §35 lg 2, Veeseadus §118 lg 2 kuni 4, Maaeluministri 10.12.2018 määrus nr 64 "Eesvoolu kaitsevõondi ulatus ja kaitsevõondis tegutsemise kord" §3), mis on võetud lähtejooneks veekaitsevõondi ja eesvoolu kaitsevõondi määramisel.
- Vastavalt Veeseaduse § 127 lg 1 heitvee ja saasteainete pinnasesse juhtimine ei ole lubatud veehaarde sanitaarkaitsealal ja hooldusalal ning lähemal kui 50 meetrit sanitaarkaitseala või hooldusala välispiirist.
- Kõrvalmahud on nt varikatus, garaaz jms. Lubatud kõrvalmahu osakaal maksimaalselt 20% hoone ehitusalusest pinnast.
- Planeeringu jooniste juurde kuulub lahutamatu osana detailplaneeringu seletuskiri.

PLANEERITAVATE KRUNTIDE EHITUSÕIGUS JA PÕHILISED ARHITEKTUURINÕUDED

| Krundi aadress | Krundi planeeritud pindala | Katastriüksuse kasutamise sihtotstarve | Krundi planeeritud kasutamise sihtotstarve | Hoonete suurim lubatud ehitisealune pind | Hoonete suurim lubatud arv krundil | Hoonete lubatud korruselisus | Hoonete lubatud maksimaalne kõrgus (maapinnast) | Hoonete suurim lubatud sügavus | Lubatud katusekalle |
|----------------------|----------------------------|--|--|--|---|--|--|--------------------------------|--|
| POS 1/ Liivapõllu | 10141 m ² | Maatulundusmaa 100% | Põllumajandusmaa MP Üksikelamu maa EP | 500 m ² , abihooned ei tohi olla suuremad kui elamu | 3 hoonet (1 elamu ja 2 abihoonet) | Elamul kuni 2 maapealset korrust (teine korrus katusekorrus), ja abihoonel 1 maapealne, mõlemal hoonel lubatud maa-alused korrused. | Elamul 9,0 meetrit, abihoonel 6,0 meetrit. Räästa max kõrgus 3,6 m. | 2,5 meetrit | Kahekorruselisel hoonel 30-45°, ühekorruselisel hoonel 15-30° kõrvalmahtudel 0-10°. (vt märkus pkt 5). |
| POS 2 | 722 m ² | Transpordimaa 100% | Tee ja tänava maa LT | Ei hoonestata | - | - | - | - | - |



TERAV KERA OÜ
Reg. nr. 11319822
Sarapuu 2, 50705 Tartu
e-post: teravkera@gmail.com
www.teravkera.ee

| | |
|--|---|
| Planeeringu koostamisest huvitatud isik Kartuliäit OÜ | |
| Töö nimetus | Virulase külas asuva Liivapõllu maaüksuse detailplaneering |
| Joonise nimetus | PLANEERINGU PÕHIJONIS KOOS TEHNOVÜRKUDEGA |
| Kuupäev | 3 |
| Jooniseid | 3 |
| Mööd | 1:500 |
| Töö nr | DP-11-25 |

Projekti juht, maastikuarhitekt
Jane Asper